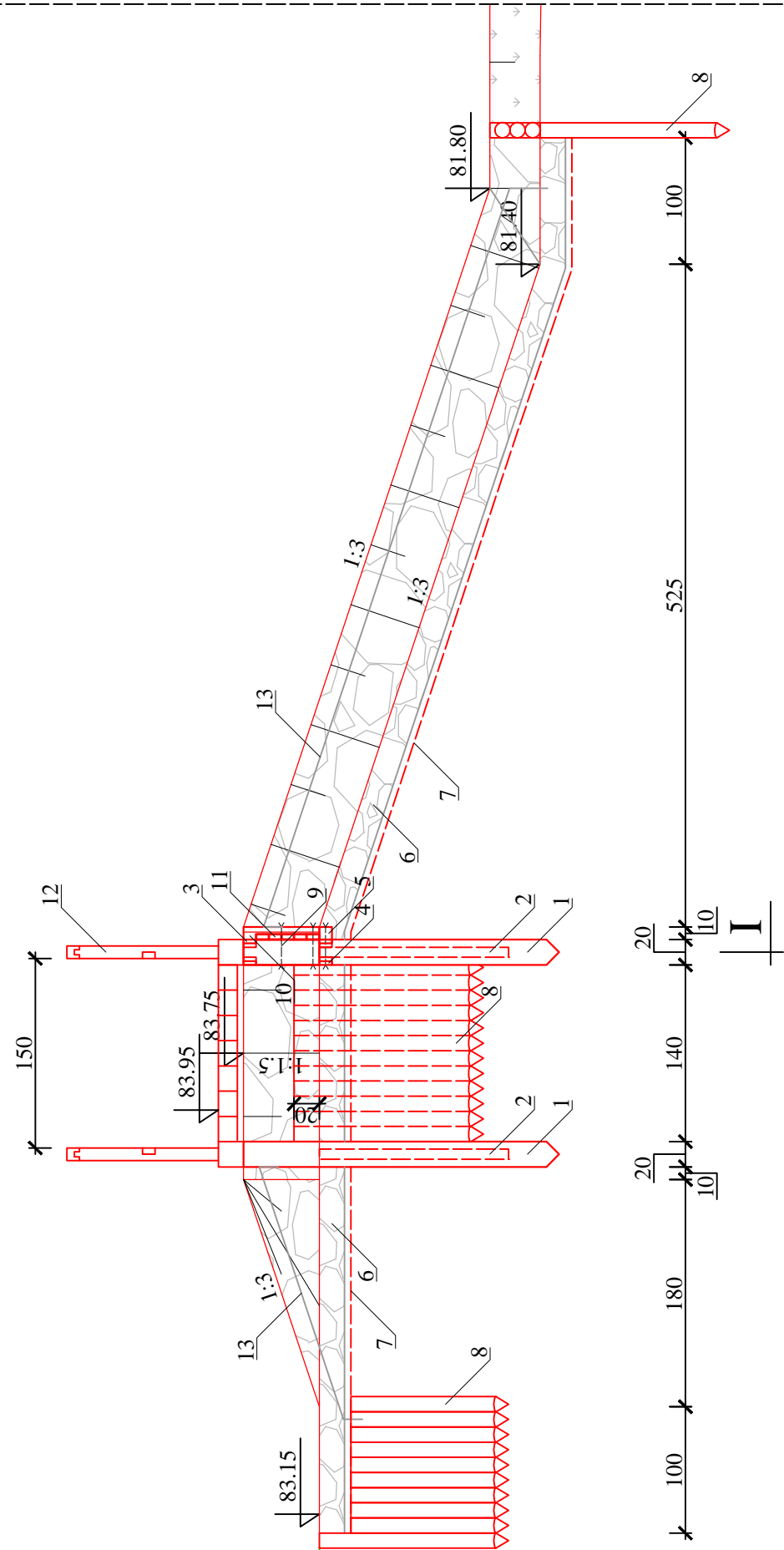
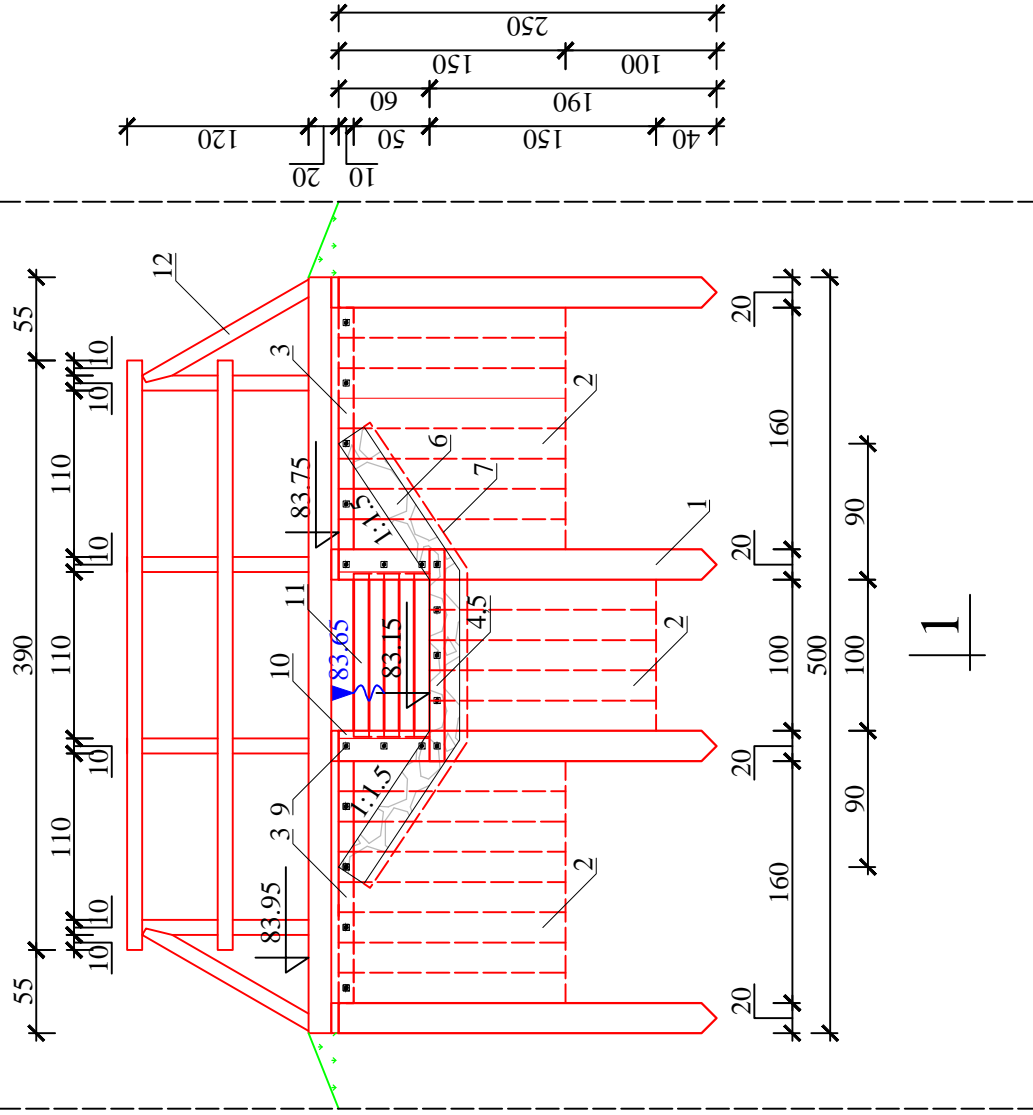


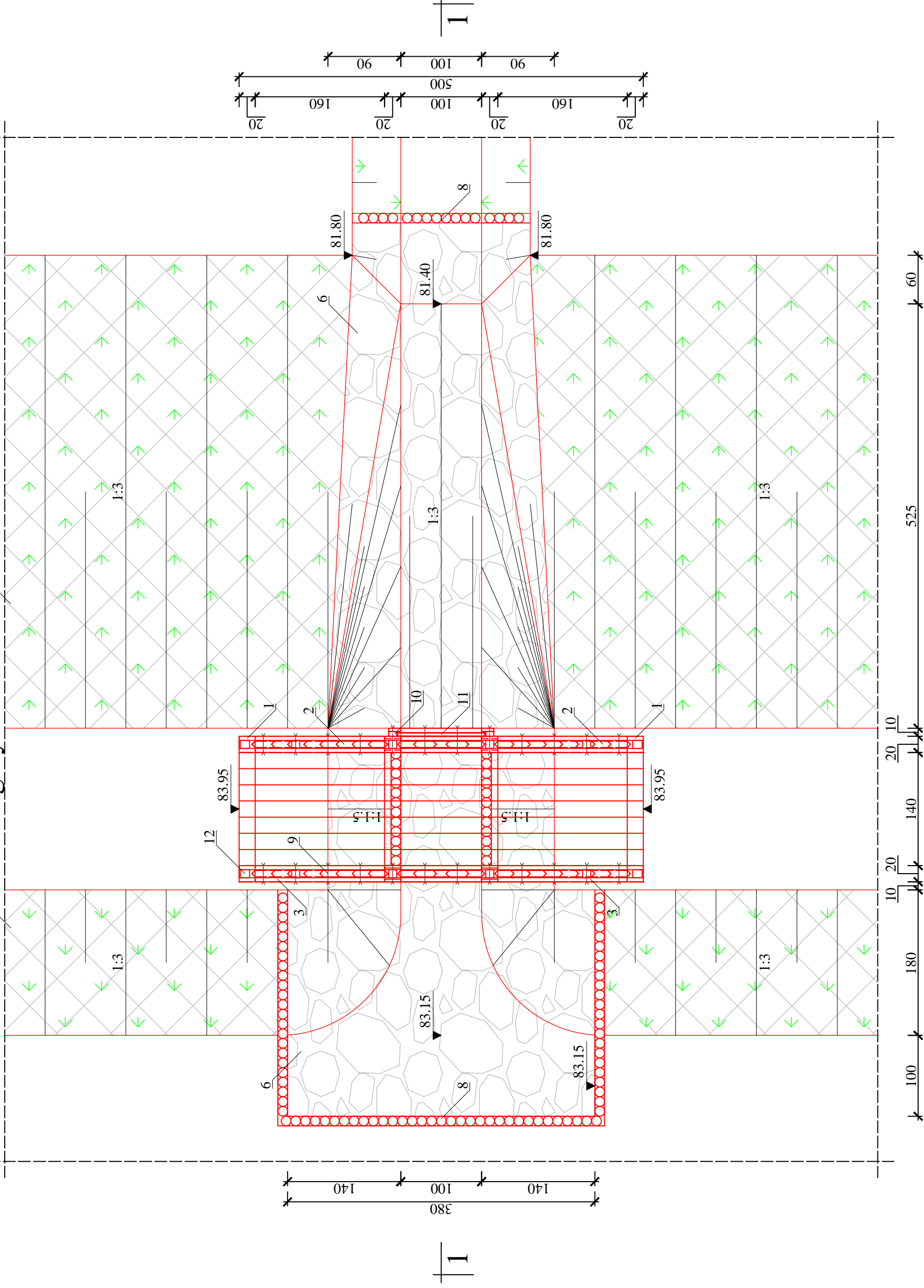
## Przekrój 1-1



## Przekrój I-I



### Rzut z góry



OBJAŚNIENIA:

1. Bal drewniany (kierunkowy) 20 x 20 cm, L = 4 x 250 cm
  2. Brusy drewniane 8 x 20 cm, L = 42 x 150 cm - łączone na pióro-wpust lub wpust kątowy
  3. Steżenie poziome - krawędziak 6 x 10 cm, L = 8 x 160 cm
  4. Steżenie poziome - krawędziak 6 x 10 cm, L = 8 x 140 cm
  5. Steżenie poziome - krawędziak 10 x 10 cm, L = 2 x 140 cm
  6. Umocnienie dna i skarp - narzut kamienny gr. 20 cm
  7. Geotkanina dwukierunkowa z włókien polipropylenowych o wytrzymałości na rozciąganie min. 60 kN/m
  8. Palisada z kółków drewnianych Ø12 cm, L = 150 cm
  9. Łączniki do drewna - gwoździe i/lub śruby
  10. Prowadnica zamknąć szandorowych - krawędziak 4 x 15 cm oraz 6 x 10 cm, L = 2 x 60 cm
  11. Zamknięcia szandorowe 4,2 x 10 cm, L = 5 x 108 cm
  12. Kładka drewniana z barierkami:
    - Pomost - krawędziak 15 x 20 cm, L = 9 x 500 cm
    - Steżenie pomostu - krawędziak 5 x 20 cm, L = 4 x 180 cm
  - Barierka obustronna (pochwyt, słupki i zastrzały) - krawędziak 10 x 10 cm, L = 2 x 1210 cm
  - Barierka obustronna (steżenie poziome barierki) - krawędziak 5 x 10 cm, L = 2 x 390 cm
13. Siatka stalowa zabezpieczająca przed działalnością bobrów (oczka 8 x 10 cm) z tłuścio grubości 2,7 mm podwijanie zaplatała i zabezpieczona ZnAl